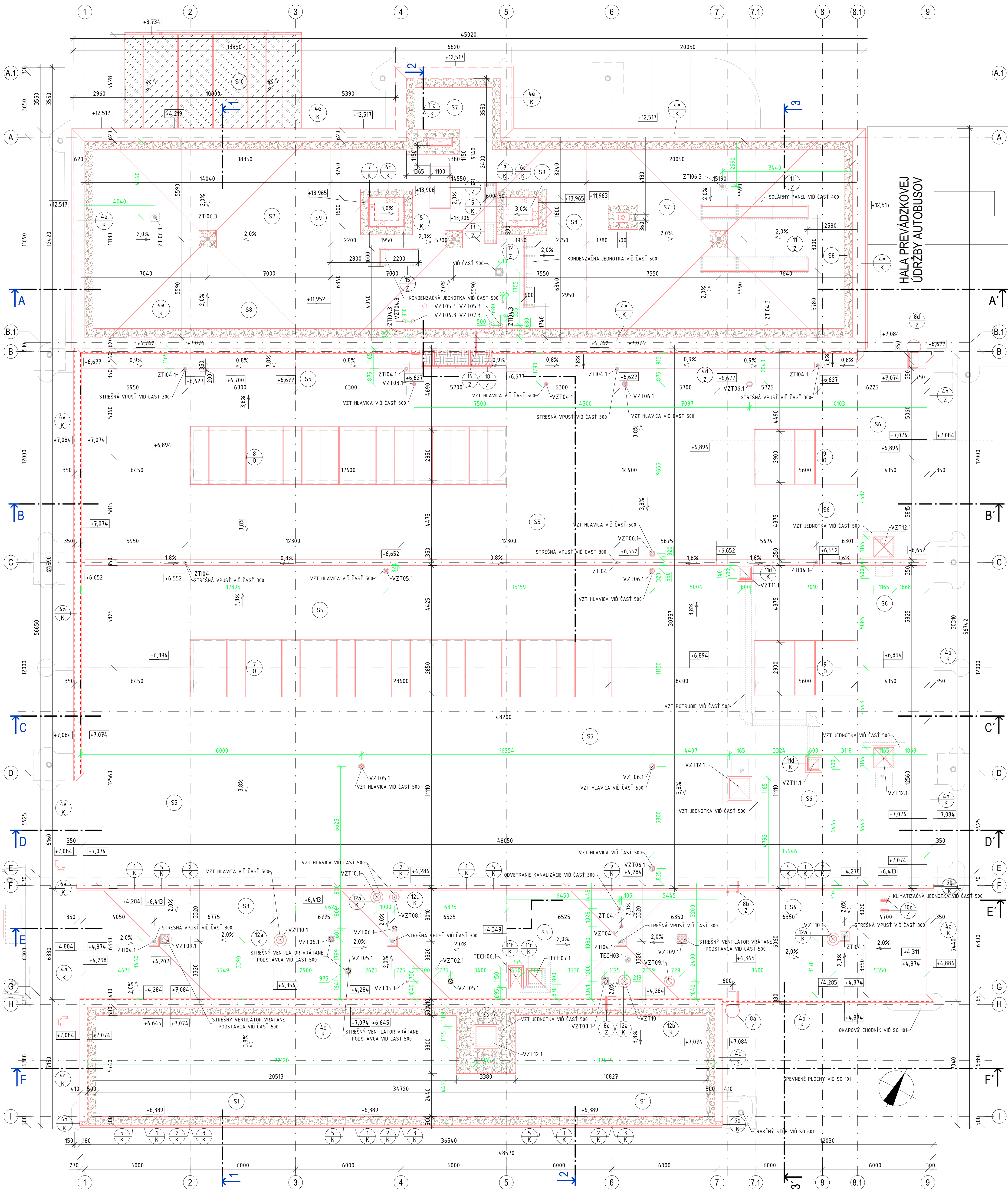
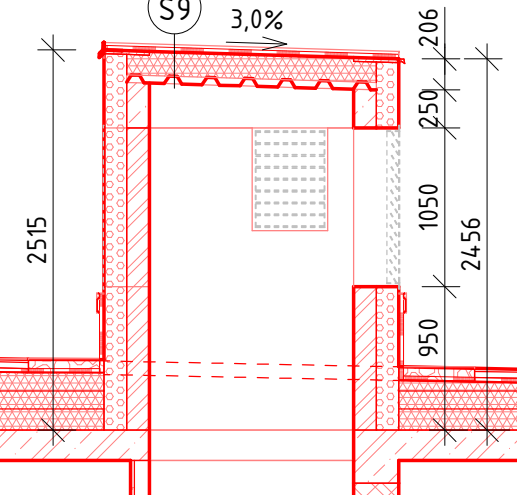
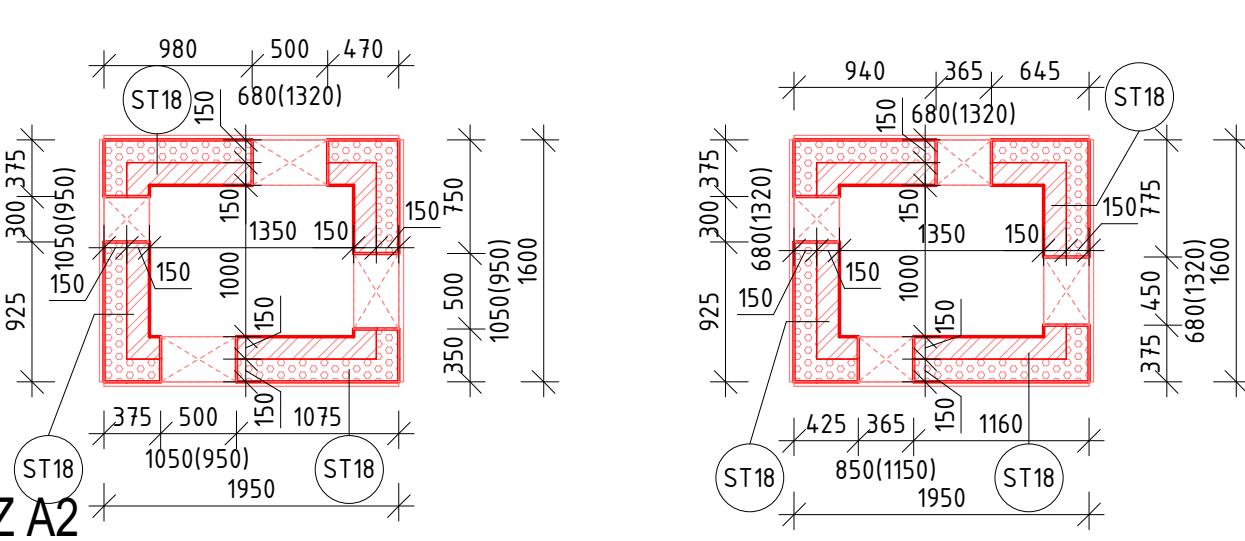


PŮDORYS STRECHY - NOVÉ KONŠTRUKCIE



PŮDORYS KONŠTRUKCIE PREKRYTIA VZT POTRUBÍ NA STRECHE

1 : 50



LEGENDA KONŠTRUKCIÍ:

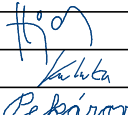
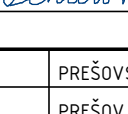
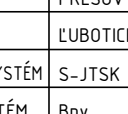
- EXISTUJÚCE KONŠTRUKCIE
- NOVÝ STAV

POZNÁMKA

- OPIS KONŠTRUKCIE POZRI TECHNICKÚ SPRÁVU, BOD 4.
- PROJEKTOVÁ DOKUMENTÁCIA JE VYHOTOVENÁ NA ZÁKLADE JEŠT'VUJÚCEHO STAVU OBJEKTU
- ROZSAH RIŠENIA PROJEKTOVÝH DOKUMENTÁCIÍ ZODPOVEDÁ ZISTENÉMU STAVU A POŽIADAVKAM OBJEDNÁVATEĽA
- SÚVISIACE KÓTY (NAPR. ČIASŤKOVÁ, CELKOVÁ KÓTA...) PREVERIŤ, NEKÓTOVANÉ AKÉKOL'VEK ČASŤI, HLAVNE PRIERAZY V KONŠTRUKCIIACH JE NUTNÉ ODSÚHLASIŤ
- SÚRADNICE BODOV VÍD PRÍLOHA Č. 105
- NA OCHRANU TEPELNEJ IZOLÁCIE POD UPRAVENÝM TERÉNOM SA POUŽIE NOPOVÁ FÓLIA 400 g/m<sup>2</sup>
- VÝŠKA VNÚTORŇNÝCH KERAMICKÝCH SOKLOV v=100 mm
- NADOKENNÉ A NADDOVERNÉ (PRÍP. INÉ) PREKLADY KERAMICKÉ, PREFABRIKOVANÉ - TYPOVÉ, MONOLITICKÉ PREKLADY VÍD ČASŤ 200 STATIKA
- VYBAVENIE INTERIÉRU NIE JE SÚČASŤOU DOKUMENTÁCIE
- PREFABRIKOVANÉ MONTÁŽNE JAMY A PLOŠINY S VYBAVENÍM (SCHODY, ZÁBRADIA,...)
- SÚ SÚČASŤOU DODÁVKY TECHNOLOGIE
- TECHNOLOGIA OBJEKTU VÍD ČASŤI 920, 940 A 960
- VÝPIS SKLADIEB STIECH, STIEN, PODLÁH VÍD PRÍLOHA Č. 126 VÝPIS KONŠTRUKCIÍ
- VÝPIS ZASKLENÝCH STIEN VÍD PRÍLOHA Č. 130
- VÝPIS DVERÍ VÍD PRÍLOHA Č. 131
- VÝPIS OKIEN VÍD PRÍLOHA Č. 132
- VÝPIS KLAMPIARSKÝCH VÝROBKOV VÍD PRÍLOHA Č. 133
- VÝPIS ZÁMOČNÍCKYCH VÝROBKOV VÍD PRÍLOHA Č. 134
- VÝPIS PLASTOVÝCH VÝROBKOV VÍD PRÍLOHA Č. 135
- VÝPIS STOLÁRSKÝCH VÝROBKOV VÍD PRÍLOHA Č. 136
- VÝPIS KERAMICKÝCH PREKLADOV A CHRÁNIČEK VÍD PRÍLOHA Č. 137 VÝPIS OSTATNÝCH VÝROBKOV
- DO DILATAČNÝCH ŠKÁR VLOŽIŤ EXTRUDOVANÝ POLYSTYRÉN
- PRIERAZY A STAVEBNÉ ÚPRAVY SA ZHOTOVIA PODLA DOKUMENTÁCIE JEDNOTLIVÝCH PROFESIÍ
- PRI MONTÁŽI VŠETÝCH POUŽITÝCH MATERIÁLOV A VÝROBKOV JE POTREBNÉ DODRŽIAVAŤ MONTÁŽNE POKYNY JEDNOTLIVÝCH VÝROBKOV
- TEPLOTECHNICKÉ POSÚDENIE JEDNOTLIVÝCH KONŠTRUKCIÍ JE SÚČASŤOU SAMOSTATNEJ ČASŤI DOKUMENTÁCIE DSP - B3 PROJEKTOVÉ ENERGETICKÉ HODNOTENIE STAVBY

ČÍSLO	TEXT ZMENY - ZODPOVEDNÉ	DÁTUM	PODPIS
A			
B			
C			

NÁZOV STAVBY	
MODERNIZÁCIA ÚDRŽBOVEJ ZÁKLADNE TROLEJBUSOV A VÝSTAVBA MENIARNE	
 EURÓPSKA ÚNIA Kohézny fond OP Integrovaná infraštruktúra 2014 – 2020	 MINISTERSTVO DOPRAVY SLOVENSKEJ REPUBLIKY
OBJEDNÁVATEĽ	DOPRAVNÝ PODNIK MESTA PREŠOV, a.s. BARDEJOVSKÁ 7, 080 06 LUBOTICE
ZHOTOVITEĽ	ZORUČENIE MÚZ PREŠOV
VEDÚCI ČLEN ZORUČENIA	DOPRAVOPROJEKT, a.s.
KOMNÁRSKA 141/2, 832 03 BRATISLAVA	ČLEN ZORUČENIA
ZODPOVEDNÁ OSOBA	ISPO spol. s r.o., inžinierske stavby
HLAVNÝ INŽINIER PROJEKTU	SLOVENSÁ 86, 080 01 PREŠOV
Ing. arch. ZUZANA MACHÁČOVÁ	ZODPOVEDNÁ OSOBA
Ing. JOSEF ANTOL	Ing. JOSEF ANTOL
ČÍSLO ZÁKAZKY	8674-00

PROJEKTANT OBJEKTU/ČASŤI	DOPRAVOPROJEKT, a.s., KOMNÁRSKA 141/2, 832 03 BRATISLAVA	PROJEKTANT	Ing. BASTILAV HAJACH	PODPIS	
VÝPRAVČOVÁ	Ing. BAKKO KALATA	PODPIS			
KONTROLÁV	Ing. GABRIELA PEKÁROVÁ	PODPIS			
IDENTIF. ČÍSLO PRÍLOHY	MÚZTPD-DRS-C-0000-4000-179-X				

ČASŤ DOKUMENTÁCIE	D VÝKRESY A PÍSMONNOSTI OBJEKTOV	KSAJ	PREŠOVSKÝ
OBJEKT	401 HALA PREVÁDZKOVEJ ÚDRŽBY TROLEJBUSOV	OKRES	PREŠOV
		KATASTER	LUBOTICE
		SÚRADNÝ SYSTÉM	S-JTSK v real. JTSK
		VÝŠKOVÝ SYSTÉM	Bov
		DÁTUM	06/2023
		FORMÁT	12x44
		MERKA	1:500
		STUPEŇ	DRS/DVZ
ČASŤ OBJEKTU	100 ARCHITEKTONICKO-STAVEBNÉ RIŠENIE	ČÍSLO ZÁKAZKY	8674-00
NÁZOV PRÍLOHY	PŮDORYS STRECHY - NOVÉ KONŠTRUKCIE	ČÍSLO PRÍLOHY	119